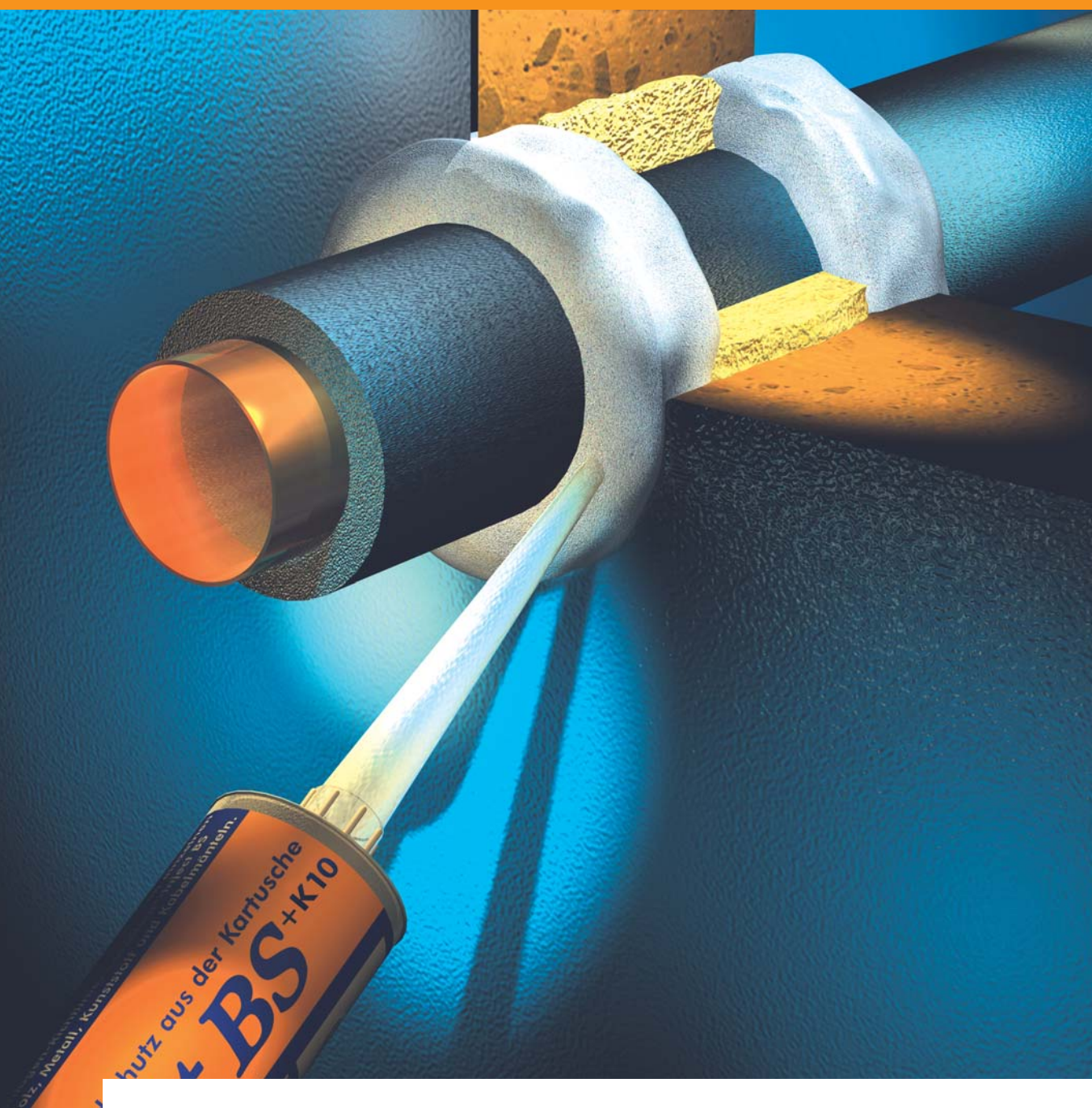


Curaflam®

BRANDWEREND



Curaflam® Inject BS +K10



Curaflex® Inject BS +K10

Toepassing:

Geschikt voor brandtechnische afdichting richtlijnen van het leidingnet (MLAR) 03/2000 voor:

- **Enkelvoudige elektrische leidingen:**
b.v. stroomkabel, telefoonkabel, computerkabel en glasvezelkabel
- **Brandbare buizen t/m buitendiameter ≤ 32 mm:**
b.v. PB, PE, PVC, meerlagen buis met aluminium, mantelbuis voor elektrische leidingen
- **Niet brandbare buizen t/m buitendiameter ≤ 160 mm:**
b.v. koper, staal, gietijzer
- **Bandwerend maken van voegen tussen bouwelementen.**

Inbouwvoorwaarden:

- De leidingen doorvoeren door wand of vloer met een dikte van ≥ 80 mm. Ook in lichte scheidingswanden toe te passen.
- De maatvoering volgens MLAR 03-2000 moeten aangehouden worden.

Afdichting van niet brandbare leidingen met synthetisch rubberen isoleermantel* R90 volgens algemeen bouwkeurrapport P-3982/2974.

*voor toepassing van speciale isolatiemantels raden wij u aan contact met ons op te nemen.

Alle voordelen in een overzicht:

1. Beproefde zekerheid:

Volgens geldende regels toegelaten systeem, brandwerende doorvoering op basis richtlijnen van het leidingnet.

2. Brandwerend, Geluiddempend en warmte-isolerend in een systeem:

Bij brand uitbreken gepaard gaande met rookontwikkeling wordt door het opschuimende isolatiemateriaal Curaflex® Inject BS +K10 dit werkzaam verhinderd. Door opvulling in de sparing tussen leiding en wand/vloer wordt geluids-overdracht en een 100% tige warmte-isolatie verkregen.

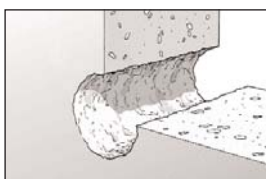
3. Tijdsparen:

Curaflex® Inject BS +K10 kan direkt in de sparing tussen buis en wand/vloer worden aangebracht.

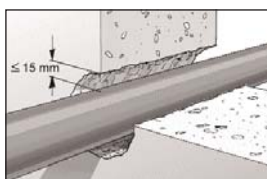
Toelatingen/keurrapport:

Curaflex® Inject BS +K10 is gekeurd en toegelaten door het Deutschen Institut für Bautechnik (DIBt) Z-19.11-1607.

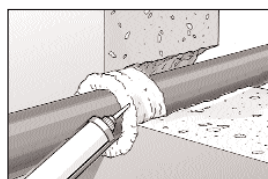
Montagevoorschrift in sparingen van ≤ 15 mm:



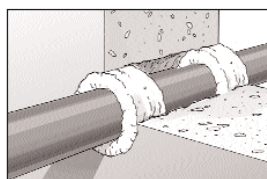
Door de sparing in de wand of vloer wordt de buis doorgevoerd.



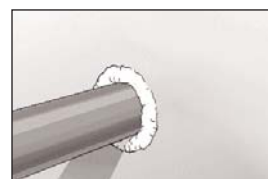
De op te vullen ruimte is ≤ 15 mm.



Weerskanten van de op te vullen ruimte minimaal 4 cm afdichten.

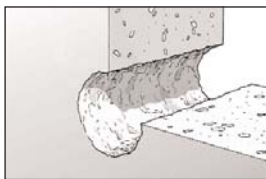


De afgedichteinstallatie (in doorsnee).

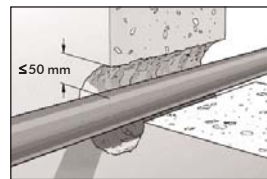


Afgedicht, vooraanzicht.

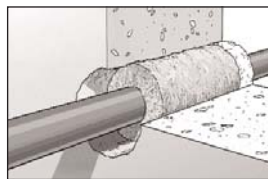
Montagevoorschrift in sparingen van ≤ 50 mm:



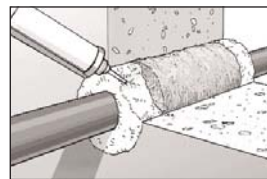
Door de sparing in de wand of vloer wordt de buis doorgevoerd.



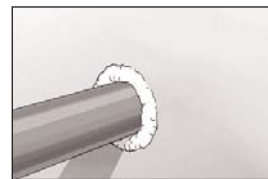
De op te vullen ruimte is ≤ 50 mm.



De sparing in het midden met **lose** mineraalwol (niet brandbaar met een smeltpunt van $\pm 1000^\circ\text{C}$) opvullen.



Aansluitend beide zijden van de sparing **5 mm - 15 mm** diep met Curaflex® Inject BS+K10 afdichten.



Afgedicht, vooraanzicht.



Woertman Agenturen v.o.f.
Ericalaan 21
NL 7217 SX Harfsen
Telefoon +31(0)573-432303
Telefax +31(0)573-432304
Mail: info@woertman-agenturen.nl
www.woertman-agenturen.nl

Curaflex® Inject BS +K10

Uitwendigemaat buis [mm]	ca. materiaalverbruik (2-zijdig 10 mm opgevuld, sparing 25 mm)
1 - 32	1/4 koker
33 - 63	1/2 koker
64 - 110	3/4 koker
111 - 160	1 koker

Standaard verpakking: 12 kokers in een doos
Inhoud: 300 ml/koker

