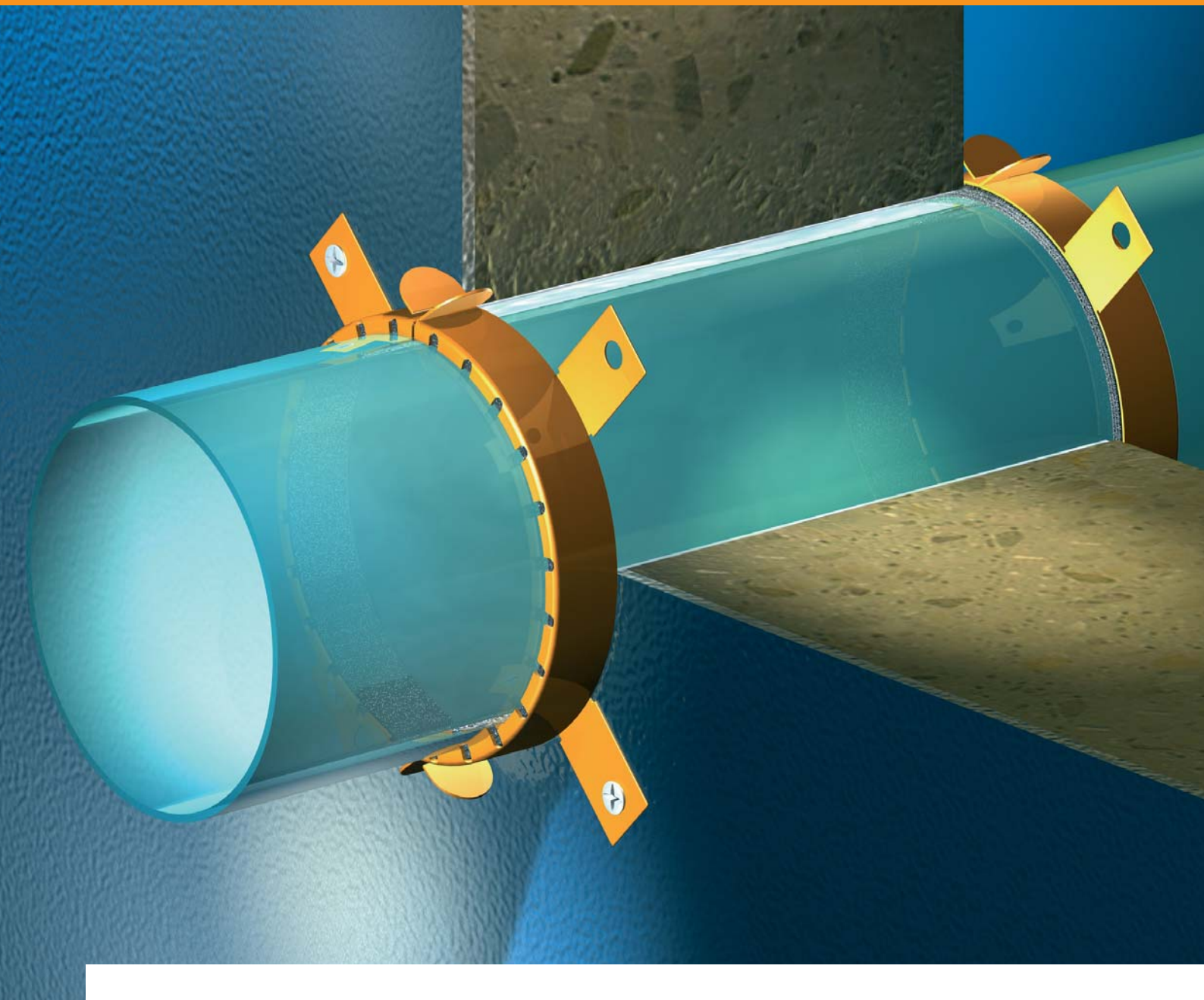


CurafLAM®

BRANDWEREND



CurafLAM® Eco manchet: klein, sterk, prijsgunstig!



Curafam® Eco manchet

Brandwerende manchet voor montage aan de wand.

Voor afdichting van brandbare buizen.

De Curafam Eco manchet is gekeurd en toegelaten door het Deutsche Institut voor Bautechnik (DIBt) onder nummer Z-19.17-1680.

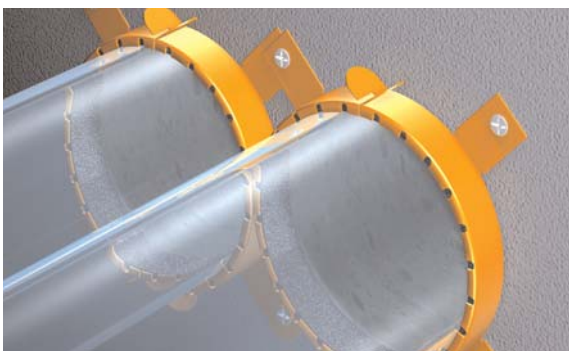
Toepassing:

Voor afdichting van brandbare buizen:

- PVC; PP; PE-HD; LDPE; PB; PE-X; ABS; ASA-buizen
t/m buitendiameter $D \leq 125$ mm
- Geïsoleerde afwateringsbuis
b.v. Wavin AS, Geberit db 20, Friaphon en Ostendorf Skolan met
een buitendiameter $D \leq 125$ mm

Montage mogelijkheden:

- dubbelzijdige montage aan wanden uit beton, poreus beton en metselwerk;
dikte ≥ 100 mm
- enkelzijdig onder verdiepingsvloeren uit beton, poreus beton; dikte ≥ 150 mm



Inbouw bij nul-afstand

Montagehandleiding:

De Curafam Eco manchet wordt om de kunststofbuis geplaatst en vastgeklikt. De manchet wordt aan de wand / onder de verdiepingsvloer geschroefd. De bevestigingspootjes kunnen worden ingemetseld, nadat deze 90° gebogen zijn.

Het identificatieplaatje zo dicht mogelijk bij de brandmanchet plaatsen. De bijgevoegde verklaring moet aan de uitvoerder overhandigd worden.



DOYMA GmbH & Co
Durchführungssysteme
Mail: export@doyma.de
www.doyma.de



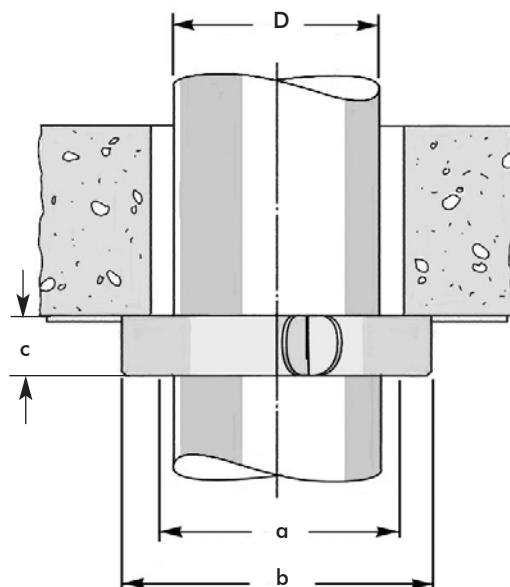
DIN EN ISO 9001



Woertman Agenturen v.o.f.
Ericalaan 21
NL 7217 SX Harfsen
Telefoon +31(0)573-432303
Telefax +31(0)573-432304
Mail: info@woertman-agenturen.nl
www.woertman-agenturen.nl

Voordelen Curafam® Eco manchet

- **klein**
door zijn geringe dikte is hij ook op moeilijke plaatsen met weinig ruimte toepasbaar
- **sterk**
door 18 maal volumevergroting wordt 9 bar druk bereikt*! Buis en sparring worden zeker (R90) afgedicht.
*testwaarde
- **bedrijfstechnisch**
economisch geoptimaliseerde brandwerende manchet: bedrijfstechnisch aantrekkelijk geprijsd en gebruiksvriendelijk.



Afmetingen Curafam® Eco manchet

Uitwendige buisdiameter* D (mm)	a (mm)	b (mm)	c (mm)
1 - 34	38	47	26
35 - 42	46	55	26
43 - 52	56	65	26
53 - 65	69	82	26
66 - 77	81	94	26
78 - 92	96	114	26,6
93 - 112	116	134	26,6
113 - 125	132	150	40

*) Volgens norm

